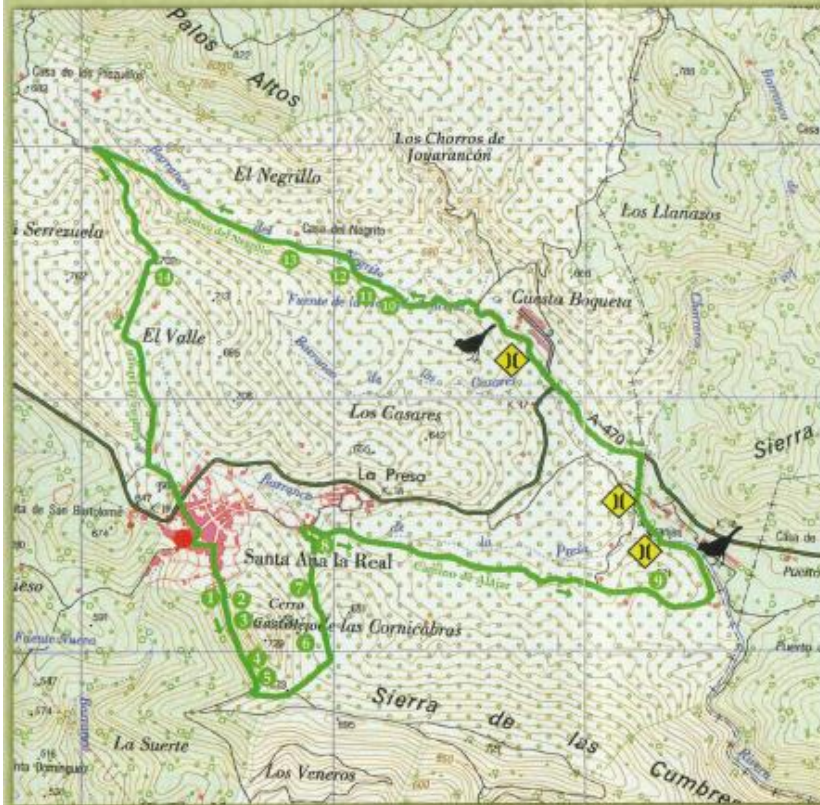


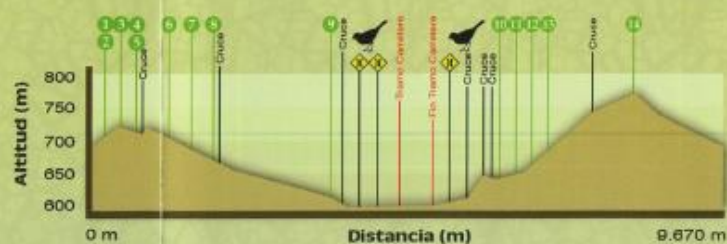
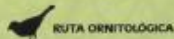
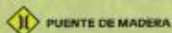
Ruta de los HORNOS DE CAL



● INICIO DE LA RUTA

— RUTA DE LOS HORNOS DE CAL

- | | |
|------------------------|----------------------------------|
| 1 Horno de Onofre | 8 Horno de Cosme |
| 2 Horno de Evaristillo | 9 Horno de Puerto Molino |
| 3 Horno de Santiago | 10 Horno de Tío Eulogio |
| 4 Horno de Pistolo | 11 Horno de Miguel de Paco |
| 5 Horno de Manuel | 12 Horno del Negrillo |
| 6 Horno del Castillejo | 13 Horno del Negrillo II |
| 7 Horno de Pepe | 14 Horno de Antonio el de Urbana |



TRAYECTO (JOURNEY)

Circular (Circular)

LONGITUD (LENGTH)

9,67 Km

DIFICULTAD (DIFFICULTY)

A pie: Media (Walking: medium)

En Bicicleta: Media (cycling: medium)

TIEMPO ESTIMADO (ESTIMATED TIME)

A pie (walking): 2 h 10 m

En Bicicleta (cycling): 1 hora

ACTIVIDADES RECOMENDADAS (RECOMMENDED ACTIVITIES)

Senderismo, Nordic Walking, Ciclismo, Ornitología (walking, cycling, nordic walking, ornithology)

TIPO CAMINO (KIND OF WAY)

Camino y senda (trail)

PAISAJE / VEGETACIÓN (LANDSCAPE / VEGETATION)

Montañoso, Alcornocales, Castañar, Encinares, Pinares, Alisedas y bosque de ribera. (Hilly, cork trees, chestnut, alix, alder grove, riparian forest)

SOMBRA (SHADOW)

Frecuente (frequent)

RECOMENDACIONES (RECOMMENDATIONS)

Llevar agua potable, Calzado y vestimenta adecuados. Cerciorarse de la potabilidad de las fuentes (Bring drinking water, appropriate footwear and clothing, ensure the potability of the fountains)

INICIO DE LA RUTA (TRAILHEAD)

Plaza de España.

Santa Ana la Real (Huelva)

Santa Ana la Real

Descripción de la ruta

Se inicia el recorrido en la Plaza de España. Rodeamos la iglesia por la calle Huelva. A la izquierda por la calle Virgilio Fernández y seguimos ascendiendo a la derecha por la calle Martín Vázquez. Salimos del casco urbano y encontramos La Era y los carteles de interpretación de los hornos de cal. Pasados unos metros encontramos los primeros hornos. La ruta continua por el camino de hormigón. Pasado el Horno de Manuel tomamos el camino que asciende y gira 180° a la izquierda junto a un pinar. Tras coronar encontramos dos caminos; tomamos el que desciende a la izquierda.

En el descenso nos encontramos con los hornos del Castillejo. Seguimos el camino que gira a la izquierda. Seguimos descendiendo y encontramos el Horno de Pepe. Llegamos al cruce con el camino de La Presa. Giramos a la derecha y tomamos el camino de tierra que continua a la derecha justo delante del horno de Cosme. Continuamos por el camino de Aljajar. Discurremos entre alcornocales, paredes de piedra y junto a una acequia. En la finca El Molino encontramos a la izquierda el horno de Puerto Molino. Continuamos bajando hasta llegar a un cruce. Tomamos el camino de tierra de la izquierda.

Entramos en una zona de especial interés ornitológico. Discurre a la derecha la Rivera de Santa Ana. Encontramos el primer puente de madera y pasado un trecho un segundo puente de madera que salva el paso de la rivera. Continuamos por nuestro camino hasta llegar a la carretera. Tomamos la carretera a la izquierda hasta llegar a la entrada de un camino a la derecha donde se encuentran varios carteles informativos.

Abandonamos la carretera y nos adentramos en el camino. Al poco nos encontramos con otro puente de madera sobre la rivera. Continuamos hasta un llano en el que podemos optar por cruzar el siguiente puente de madera en dirección a los Choros de Joyarancón. Pero nuestro camino discurre justo antes por la izquierda ascendiendo por un castañar. Seguimos subiendo hasta una zona pedregosa de gran pendiente. A 50 metros encontramos un cruce. Elegimos la vereda de la derecha que se adentra en un helechal. Encontramos a la izquierda el horno de Tío Eulogio. Continuando por el camino del Negrillo (en ocasiones solo vereda) encontraremos los hornos de Miguel de Paco, Negrillo y Negrillo II.

Continuamos ascendiendo entre castaños hasta encontramos un cruce en el que el camino gira a la izquierda casi 180 grados. Sigue discurrendo nuestra ruta entre castaños hasta coronar el alto del Valle, donde encontraremos el horno de Antonio el de Urbana.

El camino comienza a descender en su tramo final junto un castañar a la izquierda. Se incorpora un camino a la izquierda pero elegimos seguir recto junto a un muro de piedra. No abandonamos el camino principal que se vuelve hormigonado justo antes de llegar a Santa Ana la Real. Cruzamos la carretera y bajamos por la calle Nueva hasta llegar de nuevo a la Plaza de España, donde concluye la ruta.